

## 桃園市政府教育局 函

地址：33001桃園市桃園區縣府路1號14、15樓

承辦人：商借教師 柯佩吟

電話：(03)3322101#7452

電子信箱：10034601@ms.tyc.edu.tw

受文者：桃園市大溪區福安國民小學

發文日期：中華民國111年3月15日

發文字號：桃教體字第1110023433號

速別：普通件

密等及解密條件或保密期限：

附件：如說明六 (376735100E\_1110023433\_ATTACH1.pdf)

主旨：函轉行政院農業委員會林務局新竹林區管理處滿月圓國家森林遊樂區遊客中心獲教育部補助「環境體驗課程推廣計畫」車資補助案，詳如說明，請查照。

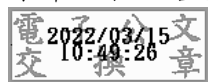
說明：

- 一、依據行政院農業委員會林務局新竹林區管理處111年3月14日竹育字第1112340435號函辦理。
- 二、本案為鼓勵鄰近縣市國小至滿月圓國家森林遊樂區進行環境體驗課程，讓學員對滿月圓有更深刻的體驗，本計畫將運用場域自然資源與特色環境，針對國小學童提供「森林嘉年華」環境體驗方案。
- 三、申請時間：即日起，計8梯次額滿為止。
- 四、申請對象：國小三至六年級班級；同一單位（班級）以補助1梯次為原則。
- 五、補助金額：每場次新臺幣柒仟元之租車費，逾支費用請由申請單位自行負擔。
- 六、檢送111年滿月圓國家森林遊樂區車資補助申請簡章1份。



正本：本市公私立各國小

副本：



裝



訂

線

