

桃園市中壢區新明國民小學 函

地址：32046桃園市中壢區中央西路2段97號

承辦人：出納組長 陳蕙錚

電話：4933262-518

傳真：4941521

電子信箱：

受文者：桃園市大溪區福安國民小學

發文日期：中華民國112年2月2日

發文字號：明小總字第1120000577號

速別：普通件

密等及解密條件或保密期限：

附件：1120218課程表 (376439804Y_1120000577_ATTACH1.docx)

主旨：檢送桃園市國教輔導團健康與體育領域輔導小組辦理111學年度國民小學健康與體育領域各校領域召集人工作坊，請北區各校派員參加，內容詳如說明，請查照。

說明：

- 一、依據桃園市政府教育局111年8月11日桃教中字第1110073217號函及桃園市111學年度精進國民中小學教師教學專業與課程品質整體推動計畫辦理。
- 二、辦理單位：
 - (一)主辦單位：桃園市國民教育輔導團
 - (二)承辦單位：桃園市國民教育輔導團國民小學健康與體育領域小組
- 三、研習對象：北區學校（桃園、大溪、八德、龜山、蘆竹及大園）各校健康與體育領域召集人。（若召集人無法參加，請推派一名教師代表參加）。
- 四、研習日期：112年2月18日（星期六）。
- 五、研習地點：桃園區會稽國小禮堂。

教導處 112/02/02 11:50



1120000530

有附件



六、報名方式：請至桃園市教育發展資源入口網(中壢區新明國小，活動編號：E00026-230200001)報名。

七、出席教師及工作人員核予公假登記暨課務排代，全程參與者核發研習時數5小時。參與研習教師課務排代由教育局地方教育發展基金111年度學校預算—用人費用—聘僱及兼職及兼職人員薪資—兼職人員酬金項下支應，倘有不足再行由教育局一併辦理補助作業，請貴校務必派員參加。工作人員相關經費由輔導團經費項下支應。

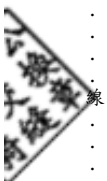
八、如有未盡事宜，請洽本案聯絡人：國小健康與體育領域專任輔導員陳蕙錚老師 4933262轉518。

九、本次研習為實作活動課程，請參與師長自備個人用耳機、iPAD等行動裝置並穿著褲裝等方便活動服裝，以利參與，謝謝！

十、本研習提供餐點，為響應環保，請自備環保杯及環保餐具。研習當日為學生上課期間，會稽國小僅提供機車車位，請盡量搭乘大眾運輸工具或共乘。溫馨提醒：會稽國小前為交通要道，交通繁雜，請各位參與師長特別小心注意安全。

十一、檢附旨案課程表一份(如附件)。

正本：桃園市立楊光國民中小學、桃園市八德區大勇國民小學、桃園市大園區菓林國民小學、桃園市龜山區山頂國民小學、桃園市立迴龍國民中小學、桃園市八德區八德國民小學、桃園市八德區大安國民小學、桃園市八德區大成國民小學、桃園市八德區大忠國民小學、桃園市八德區茄苳國民小學、桃園市八德區瑞豐國民小學、桃園市八德區廣興國民小學、桃園市八德區霄裡國民小學、桃園市大園區大園國民小學、桃園市大園區五權國民小學、桃園市大園區內海國民小學、桃園市大園區后厝國民小學、桃園市大園區圳頭國民小學、桃園市大園區竹圍國民小學、桃園市大園區沙崙國民小學、桃園市大園區埔心國民小學、桃園市大園區陳康國民小學、桃園市大園區溪海國民小學、桃園市大園區潮音國民小學、桃園市大溪區大溪國民小學、桃園市大溪區中興國民小學、桃園市大溪區仁善國民小學、桃園市大溪區內柵國民小學、桃園市大溪區永福國民小學、桃園市大溪區田



心國民小學、桃園市大溪區百吉國民小學、桃園市大溪區南興國民小學、桃園市大溪區美華國民小學、桃園市大溪區瑞祥國民小學、桃園市大溪區僑愛國民小學、桃園市大溪區福安國民小學、桃園市中壢區大崙國民小學、桃園市中壢區山東國民小學、桃園市中壢區中平國民小學、桃園市中壢區中正國民小學、桃園市中壢區中原國民小學、桃園市中壢區中壢國民小學、桃園市中壢區元生國民小學、桃園市中壢區內定國民小學、桃園市中壢區內壢國民小學、桃園市中壢區自立國民小學、桃園市中壢區忠福國民小學、桃園市中壢區林森國民小學、桃園市中壢區芭里國民小學、桃園市中壢區青埔國民小學、桃園市中壢區信義國民小學、桃園市中壢區富台國民小學、桃園市中壢區普仁國民小學、桃園市中壢區華勛國民小學、桃園市中壢區新明國民小學、桃園市中壢區新街國民小學、桃園市中壢區興仁國民小學、桃園市中壢區興國國民小學、桃園市中壢區龍岡國民小學、桃園市平鎮區山豐國民小學、桃園市平鎮區文化國民小學、桃園市平鎮區北勢國民小學、桃園市平鎮區平興國民小學、桃園市平鎮區宋屋國民小學、桃園市平鎮區忠貞國民小學、桃園市平鎮區東安國民小學、桃園市平鎮區東勢國民小學、桃園市平鎮區南勢國民小學、桃園市平鎮區祥安國民小學、桃園市平鎮區復旦國民小學、桃園市平鎮區新勢國民小學、桃園市平鎮區新榮國民小學、桃園市平鎮區義興國民小學、桃園市桃園區大有國民小學、桃園市桃園區大業國民小學、桃園市桃園區中山國民小學、桃園市桃園區中埔國民小學、桃園市桃園區文山國民小學、桃園市桃園區北門國民小學、桃園市桃園區同安國民小學、桃園市桃園區同德國國民小學、桃園市桃園區成功國民小學、桃園市桃園區西門國民小學、桃園市桃園區東門國民小學、桃園市桃園區青溪國民小學、桃園市桃園區南門國民小學、桃園市桃園區建國國民小學、桃園市桃園區建德國國民小學、桃園市桃園區桃園國民小學、桃園市桃園區莊敬國民小學、桃園市桃園區慈文國民小學、桃園市桃園區會稽國民小學、桃園市桃園區龍山國民小學、桃園市復興區三民國民小學、桃園市復興區三光國民小學、桃園市復興區介壽國民小學、桃園市復興區巴陵國民小學、桃園市復興區光華國民小學、桃園市復興區長興國民小學、桃園市復興區奎輝國民小學、桃園市復興區高義國民小學、桃園市復興區義盛國民小學、桃園市復興區霞雲國民小學、桃園市復興區羅浮國民小學、桃園市新屋區大坡國民小學、桃園市新屋區北湖國民小學、桃園市新屋區永安國民小學、桃園市新屋區東明國民小學、桃園市新屋區社子國民小學、桃園市新屋區埔頂國民小學、桃園市新屋區啟文國民小學、桃園市新屋區笨港國民小學、桃園市新屋區蚵間國民小學、桃園市新屋區新屋國民小學、桃園市新屋區頭洲國民小學、桃園市楊梅區上田國民小學、桃園市楊梅區上湖國民小學、桃園市楊梅區大同國民小學、桃園市楊梅區水美國民小學、桃園市楊梅區四維國民小學、桃園市楊梅區高榮國民小學、桃園市楊梅區富岡國民小學、桃園市楊梅區楊心國民小學、桃園市楊梅區楊明國民小學、桃園市楊梅區楊梅國民小學、桃園市楊梅區瑞原國民小學、桃園市楊梅區瑞埔國民小學、桃園市楊梅區瑞梅國民小學、桃園市楊梅區瑞塘國民小學、桃園市龍潭區三坑國民小學、桃園市龍潭區三和國民小學、桃園市龍潭區石門國民小學、桃園市龍潭區武漢國民小學、桃園市龍潭區高原國民小學、桃園市龍潭區德龍國民小學、桃園市龍潭區潛龍國民小學、桃園市龍潭區龍星國民小學、桃園市龍潭區龍源國民小學、桃園市龍潭區龍潭國民小學、桃園市龜山區大坑國民小學、桃園市龜山區大埔國民小學、桃園市龜山區大崗國民小學、桃園市龜山區文華國民小學、桃園市龜山區自強國民小學、桃園市龜山區幸福國民小學、桃園市龜山區南美國國民小學、桃園市龜山區新路國民小學、桃園市龜山區楓樹國民小學、桃園市龜山區壽山國民小學、桃園市龜山區福源國民小學、桃園市龜山區樂善國民小學、桃園市龜山區龍壽國民小學、桃園市龜山區龜山國民小學、桃園市蘆竹區大竹國民小學、桃園市蘆竹區大華國民小



裝

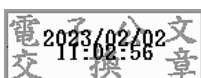
訂

線



學、桃園市蘆竹區山腳國民小學、桃園市蘆竹區公埔國民小學、桃園市蘆竹區外社國民小學、桃園市蘆竹區光明國民小學、桃園市蘆竹區南坎國民小學、桃園市蘆竹區海湖國民小學、桃園市蘆竹區頂社國民小學、桃園市蘆竹區新莊國民小學、桃園市蘆竹區新興國民小學、桃園市蘆竹區錦興國民小學、桃園市蘆竹區蘆竹國民小學、桃園市觀音區上大國民小學、桃園市觀音區大潭國民小學、桃園市觀音區育仁國民小學、桃園市觀音區保生國民小學、桃園市觀音區草漯國民小學、桃園市觀音區崙坪國民小學、桃園市觀音區富林國民小學、桃園市觀音區新坡國民小學、桃園市觀音區樹林國民小學、桃園市觀音區觀音國民小學、桃園市大溪區員樹林國民小學、桃園市桃園區快樂國民小學、桃園市龜山區文欣國民小學、桃園市龍潭區雙龍國民小學、桃園市龜山區長庚國民小學、桃園市桃園區永順國民小學、桃園市桃園區新埔國民小學、桃園市蘆竹區龍安國民小學、桃園市大溪區仁和國民小學、桃園市龜山區大湖國民小學、桃園市立仁美國民中學、桃園市立文青國民中小學籌備處、桃園市蘆竹區五福國民小學籌備處、桃園市中壢區青園國民小學

副本：111健體輔導團(含附件)



裝

訂

線